

OSTİM TEKNİK ÜNİVERSİTESİ

E K O N O M İ B Ö L Ü M Ü

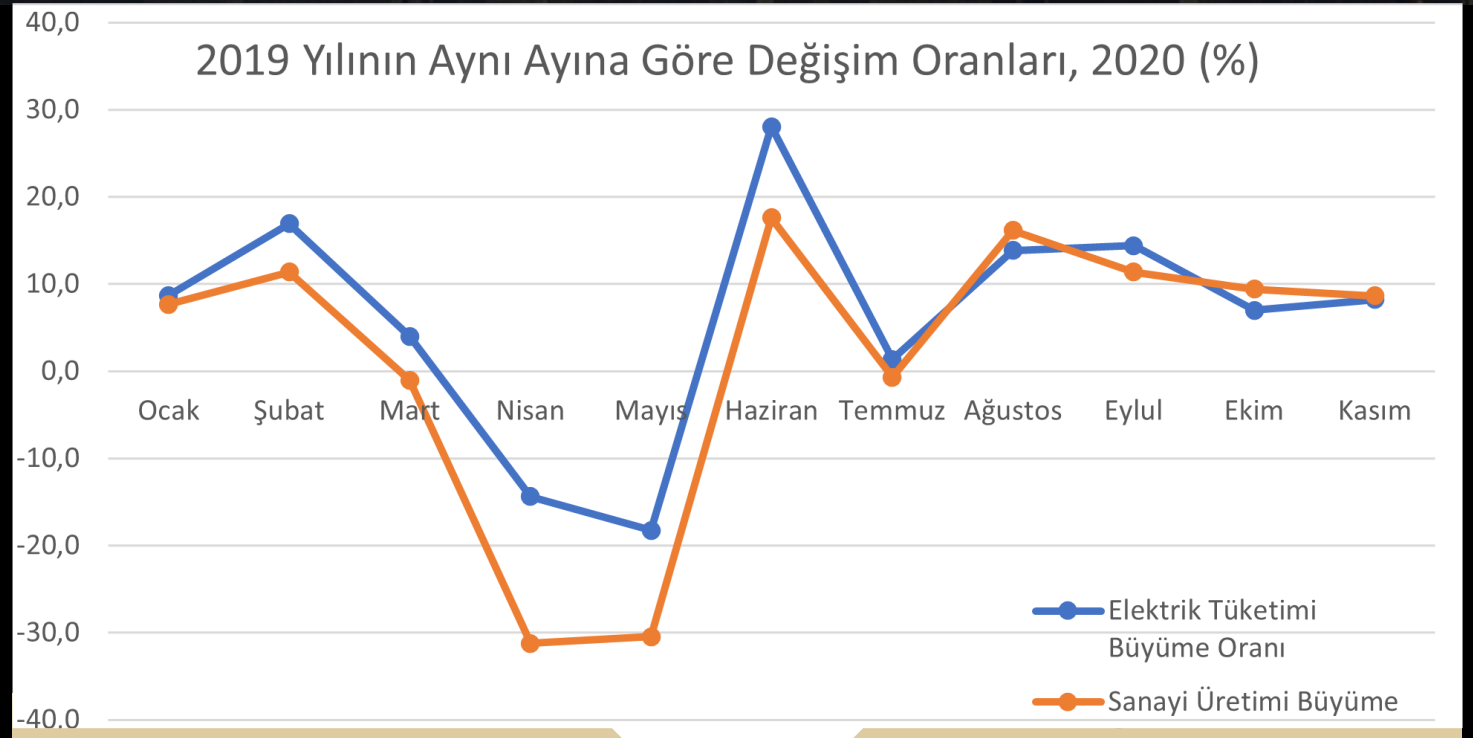
2020 YILI GSYH BÜYÜME TAHMİNİ: %1,5

Sanayi kesiminde meydana gelen gelişmelerin kısa vadede ölçümü için TÜİK tarafından hazırlanan Sanayi Üretim Endeksi ile OSTİM OSB Elektrik Tüketim verileri karşılaştırılarak 2020 yılı GSYH reel büyümesine dair tahminde bulunuldu. Ayrıca yapılan analizde Sanayi Üretim Endeksi Büyüme oranları ile OSTİM OSB Elektrik Tüketim Endeksi Büyüme oranları arasında yüksek bir korelasyon tespit edildi.

Tam Analiz Linki: <https://www.ostimteknik.edu.tr/ekonomi-bolumu-707/725>

0,95%

TÜİK SANAYİ ÜRETİM ENDEKSİ İLE OSTİM OSB ELEKTRİK TÜKETİM ENDEKSİ ARASINDA %0,95 ORANINDA YÜKSEK BİR KORELASYON TESPİT EDİLDİ



8,7%

TÜİK SANAYİ ÜRETİM ENDEKSİ

8,2%

OSTİM OSB ELEKTRİK TÜKETİM ENDEKSİ

KASIM AYI BÜYÜME VERİLERİ AÇIKLANDI

4,04%

2020 YILI GSYH 4. ÇEYREK BÜYÜMESİ 4,04 OLARAK TAHMİN EDİLDİ



ECONOMICS

O S T İ M T E C H

1,5%

2020 YILINDA GSYH'NİN REEL OLARAK %1,5 ORANINDA BÜYÜMESİ ÖNGÖRÜLÜYOR